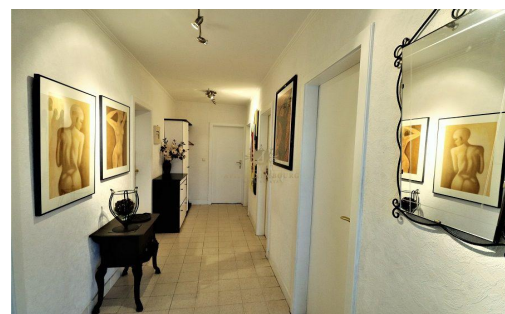


Appartement à vendre

75.00 m² 2 chambre(s)
Schifflange

486 000 €



DESCRIPTION

L'agence AFIL LUXEMBOURG vous propose à la vente ce bel appartement d'une surface d'environ 75m² avec 2 chambres à coucher à Schifflange. Situé au 1er étage, ce bien agréablement agencé de façon fonctionnelle, se compose comme suit : - hall d'entrée spacieux - cuisine équipée séparée - living/ Salle à manger avec accès sur terrasse orientation Sud/Ouest - 2 chambres à coucher - salle de bains - WC séparé En complément de ce lot s'ajoute également un emplacement de parking intérieur ainsi qu'une cave. AFIL Luxembourg s'engage dans toutes vos démarches immobilières (estimation, vente, location de biens, recherche de financements). Vous satisfaire est notre priorité ! Les prix s'entendent frais d'agence de 3 % + TVA 17 % inclus.

DETAILS DU BIEN

Nombre de chambre(s) : **2**
Surface : **75.00 m²**
Terrain : -
Balcon : -
Terrasse : **6 m²**
Jardin : -
Garage(s) : -
Parking(s) souterrain(s) : **1**

Parking(s) : **1**
Parking collectif : -
Année de construction : **1975**
Disponibilité : **à convenir**
Nombre d'étage : -
Etage : **1**
Rénové : **non**
Meublé : **non**

DIAGNOSTICS ENERGETIQUES

Indice énergétique



Indice isolation



✓ Afil Luxembourg

📍 155 route d'Esch, L-1471 Luxembourg
☎ 621 54 53 20
✉ contact@afil.lu
🌐 <http://www.afil-luxembourg.lu/>