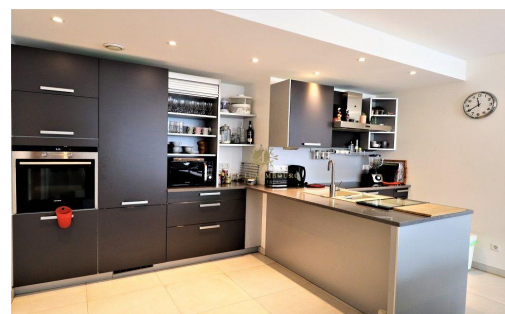


Appartement à vendre

73.00 m² 2 chambre(s)
Luxembourg-Beggen

774 000 €



DESCRIPTION

L'agence AFIL LUXEMBOURG est heureuse de vous proposer à la vente ce bel appartement situé au 1er étage d'une résidence de 2014 avec ascenseur très bien entretenue. Agencé de façon fonctionnelle et intelligente, il se décline comme suit :- Hall d'entrée , - cuisine équipée en granit et électroménagers Siemens toute récente ouverte sur un confortable salon séjour avec débarras et sortie sur une sympathique terrasse,- s'en suit 2 belles chambres (+- 13 et 10m2) dont une avec balcon (+- 3m2) accompagnée par une agréable salle de bains complète avec meuble double vasque et WC.Ce bien dispose également d'un emplacement de parking intérieur et d'une cave attenante à celui-ci. Les +++ :- Garantie décennale,- volets électriques,- VMC double flux,- proche de toutes commodités et à 2 min à pied des stations de bus/trains. A 5 min de la ville et du Kirchberg.AFIL Luxembourg s'engage dans toutes vos démarches immobilières (estimation, vente, location de biens,...

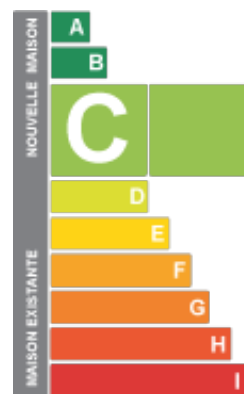
DETAILS DU BIEN

Nombre de chambre(s) : **2**
Surface : **73.00 m²**
Terrain : -
Balcon : **6 m²**
Terrasse : **6 m²**
Jardin : -
Garage(s) : -
Parking(s) souterrain(s) : **1**

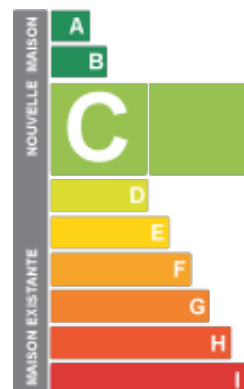
Parking(s) : **1**
Parking collectif : -
Année de construction : **2014**
Disponibilité : **à convenir**
Nombre d'étage : -
Etage : **1**
Rénové : **non**
Meublé : **non**

DIAGNOSTICS ENERGETIQUES

Indice énergétique



Indice isolation



✓ Afil Luxembourg

📍 155 route d'Esch, L-1471 Luxembourg
☎ 621 54 53 20
✉ contact@afil.lu
🌐 <http://www.afil-luxembourg.lu/>